

长，下颚须6节，第2节最长；上唇雄性宽大于长，雌性长宽相等，表面有刻点，端缘不突出；上颚2齿；唇基短，明显短于唇基基部至颅顶边缘的距离；单眼靠近，侧单眼间距明显小于侧单眼至复眼内缘的间距；触角第1鞭节短，不长于第2节。胸部短小而粗；足细长；爪分枝明显，雄性等长，雌性内枝稍短，爪垫发达；雌性后足胫基板圆三角形，端缘圆，雄性者小，但界限明显；翅短，前翅缘室长，长于缘室顶角至翅顶角间距的2倍多；第3亚缘室中第2室最小，第2及第3中横脉(r-m)弯曲，第1及2回脉与第2及3中横脉正交，中横脉(Cu-V)直，与基脉始点正交；后翅轭叶短小，臀叶长。体表色暗，刻点一般明显；雄性第7背板端缘宽圆，第6节腹板端部两侧均具横的瘤突，第7腹板的枝突(apodemes)长，向两侧伸，第8腹板近菱形；生殖节顶端的内腹突细长指状，几与生殖刺突等长。雌性臀板宽，三角形，端部圆。

本属仅分布于我国，共4种。其分布区东起福建武夷山，西至贵州雷公山及广西龙州大青山，分布高度为700—1200m之间。

### 种 检 索 表

#### 雌

- 1 (2) 腹部第1—4节背板端缘具红褐色带，其中2—4节的带很宽，不具毛带；体长13—14mm  
..... 云足细条蜂 *H. nubilipennis*
- 2 (1) 腹部第1—4节背板黑色
- 3 (4) 足黑色；唇基黄色具大黑斑；12—13mm ..... 黑足细条蜂 *H. nigripes*
- 4 (3) 足红褐色；唇基四缘及“山”斑红褐色；10.5mm ..... 锈唇细条蜂 *H. rubigolabralis*

#### 雄

- 1 (2) 足黑色；颜面具乳白色斑；胸部被黄色毛；体长10mm ..... 黑足细条蜂 *H. nigripes*
- 2 (1) 足非黑色；颜面具黄色斑
- 3 (4) 足及翅基片均红褐色；触角红褐色；胸部被灰白色长毛；体长12mm .....  
..... 云足细条蜂 *H. nubilipennis*
- 4 (3) 足及翅基片均黄褐色；触角暗褐色；胸部被黄色长毛；体长10mm .....  
..... 锈足细条蜂 *H. ferruginipes*

#### 云足细条蜂 *Habrophorula nubilipennis* (Cockerell), 1930 (图 184)

*Habrophoda nubilipennis* Cockerell, 1930, *Ann. Mag. Nat. Hist.*, 10 (6): 52.

*Habrophorula nubilipennis* (Cockerell), 1974, *Lieftinck, Tijds. Entom.*, 117 (5): 217—218.

*Habrophorula nubilipennis* (Cockerell), 1991, *Wu, Sci. Treat. Syst. Evol. Zool.*, 1: 218.

雌体长13—14mm；体黑色；头部具黄斑；腹部第2—4节背板端缘具窄的红褐色带。唇基刻点粗大而稀，点间距一般大于刻点直径；上唇刻点较唇基稀而深；触角第1鞭节长于第2节，第1、2、3节的比例为5:3.5:4.2；上颚2齿；胸部盾片刻点密且

小；腹部刻点比胸部更细小；上颚大部分（除端部）、唇基端部及中部具纵向纹。额唇基区的小斑、眼侧的三角斑（上端达触角窝）、上唇大部（除基部之外）斑均浅黄色；翅浅烟色，脉褐色，翅基片浅褐色；足褐色。上唇及上颚外侧被稀的金黄色毛，唇基及额以稀的白毛为主，唇基上有少量黑褐色毛；单眼周围被稀的黑褐色毛；颊及颅顶被长的浅黄毛；胸部密被黄色长毛；足被黄毛，以后胫节者最长；腹部背板第1节可见白毛，第5节端缘及第6节被黑毛；余各节几乎见不到毛被。

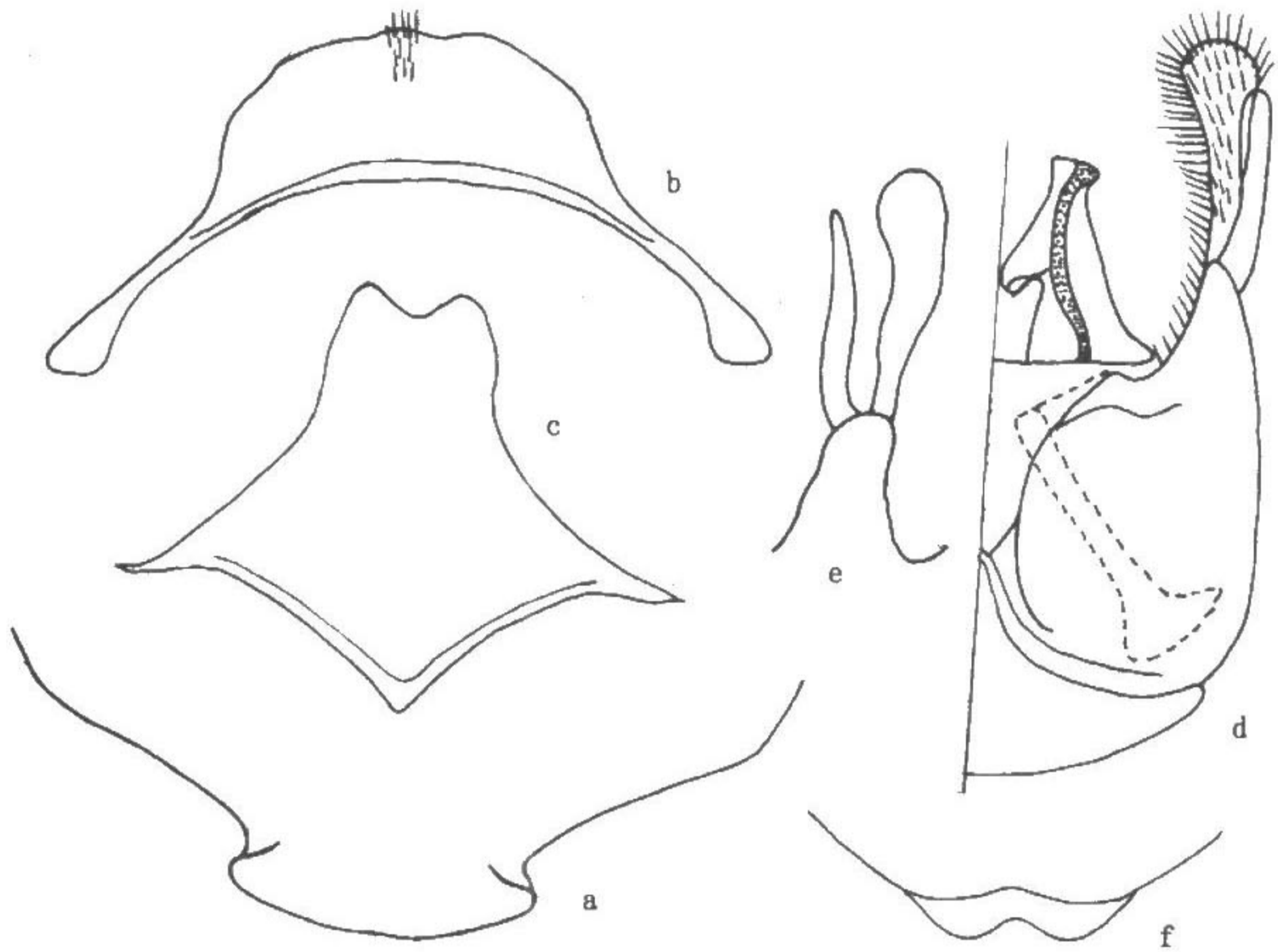


图 184 云足条蜂 *Habrophorula nubilipennis* ♂

a. 第6腹板；b. 第7腹板；c. 第8腹板；d. 生殖节；e. 生殖刺突（侧面观）；f. 第7背板

雄似雌性，区别为：唇基黄斑较宽大；柄节前表面黄色；上唇、触角、翅基片及足均红褐色；上唇基半部几光滑，端半部密被刻点；足细长；腹部第6、7、8腹板及生殖节见图184。

分布 福建、湖南。

### 锈足细条蜂 *Habrophorula ferruginipes* Wu, 1991 (图 185)

*Habrophorula ferruginipes* Wu, 1991, Sci. Treat. Syst. Evol. Zool., 2: 224—225. ♂

雄体长10mm；体黑色；头部具黄斑；足锈色；体毛黄或黄褐色。头部（图185：a）唇基隆起，中央具1纵脊，表面具粗大不很均匀的毛孔；触角第1鞭节与第2节等长，但短于以下各节；胸部及腹部背板刻点均匀；后足跗节宽度与胫节基部等宽；腹部